

ROZMĚRY:

VxŠxH 2100x800x300

KRYTÍ:

IP20 ROZVADĚČ JE V PROVEDENÍ BEZ DVEŘÍ. JE UMÍSTĚN V NICE, ZA UZAMYKATELNÝMI DVEŘMI

PŘÍVOD:

SHORA

VÝVODY:

NAHORU

INSTALOVANÝ PŘÍKON:

Pi=10kW

SOUČINITEL SOUDOBOSTI:

0,8

SOUDOBY PŘÍKON:

Pp=8kW

JMENOVITÝ PROUD:

In=40A

ZKRATOVÝ PROUD:

Ik''= 10kA

PROUDOVÁ SOUSTAVA:

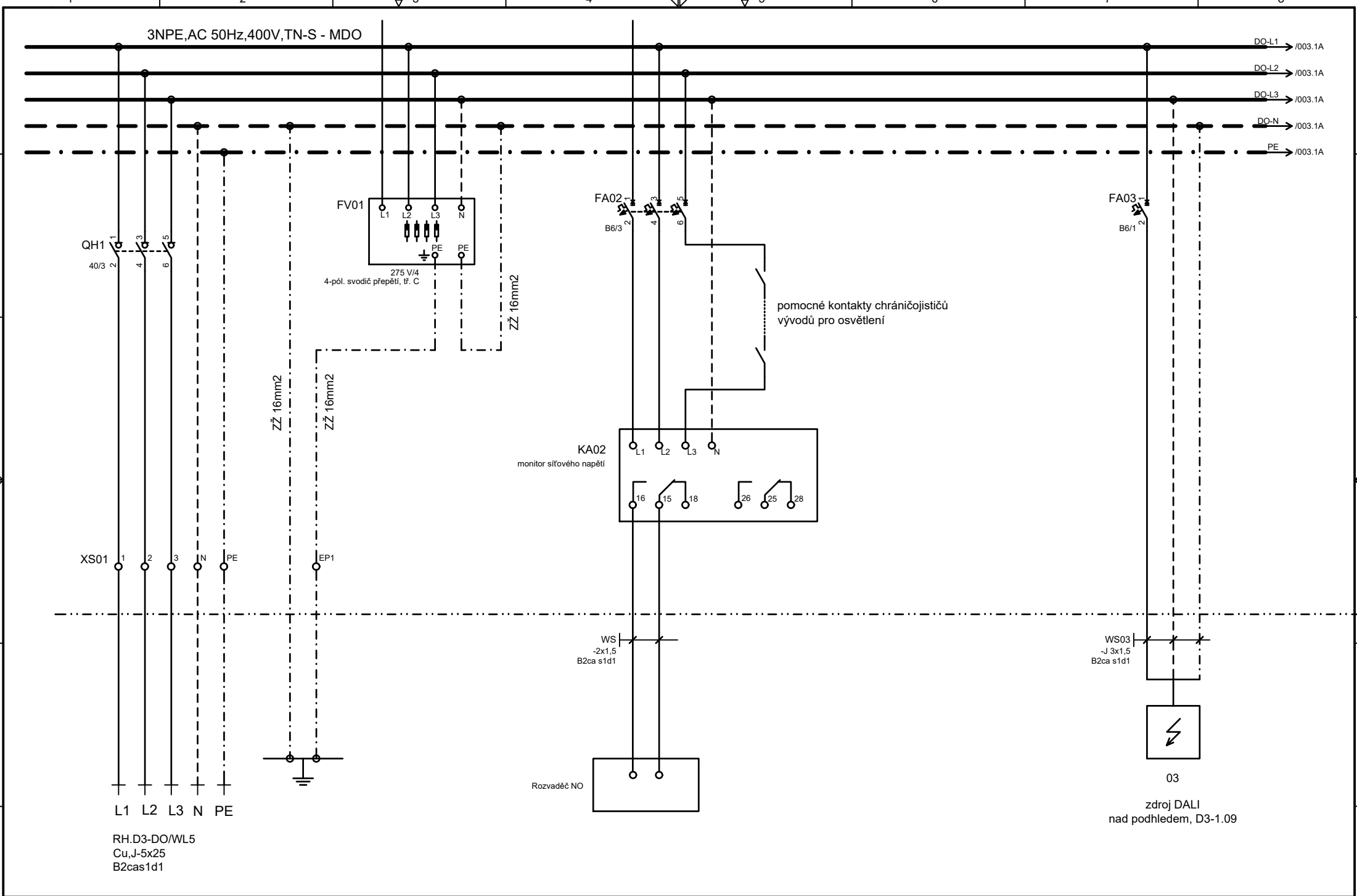
3NPE,AC 50Hz,400V,TN-S

v.č. 3011.126.7-23

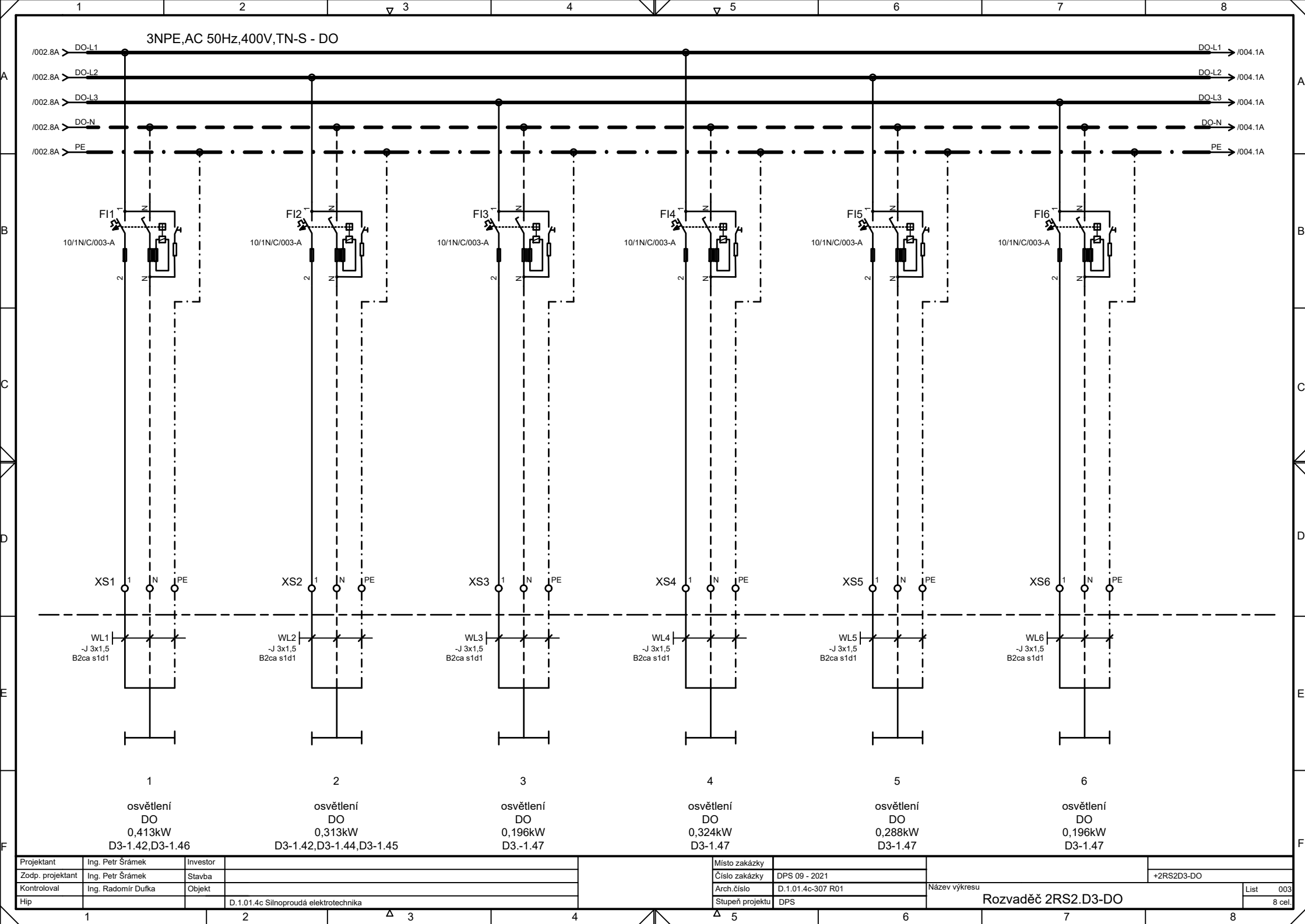
Revize	Vypracoval	Popis revize	Datum

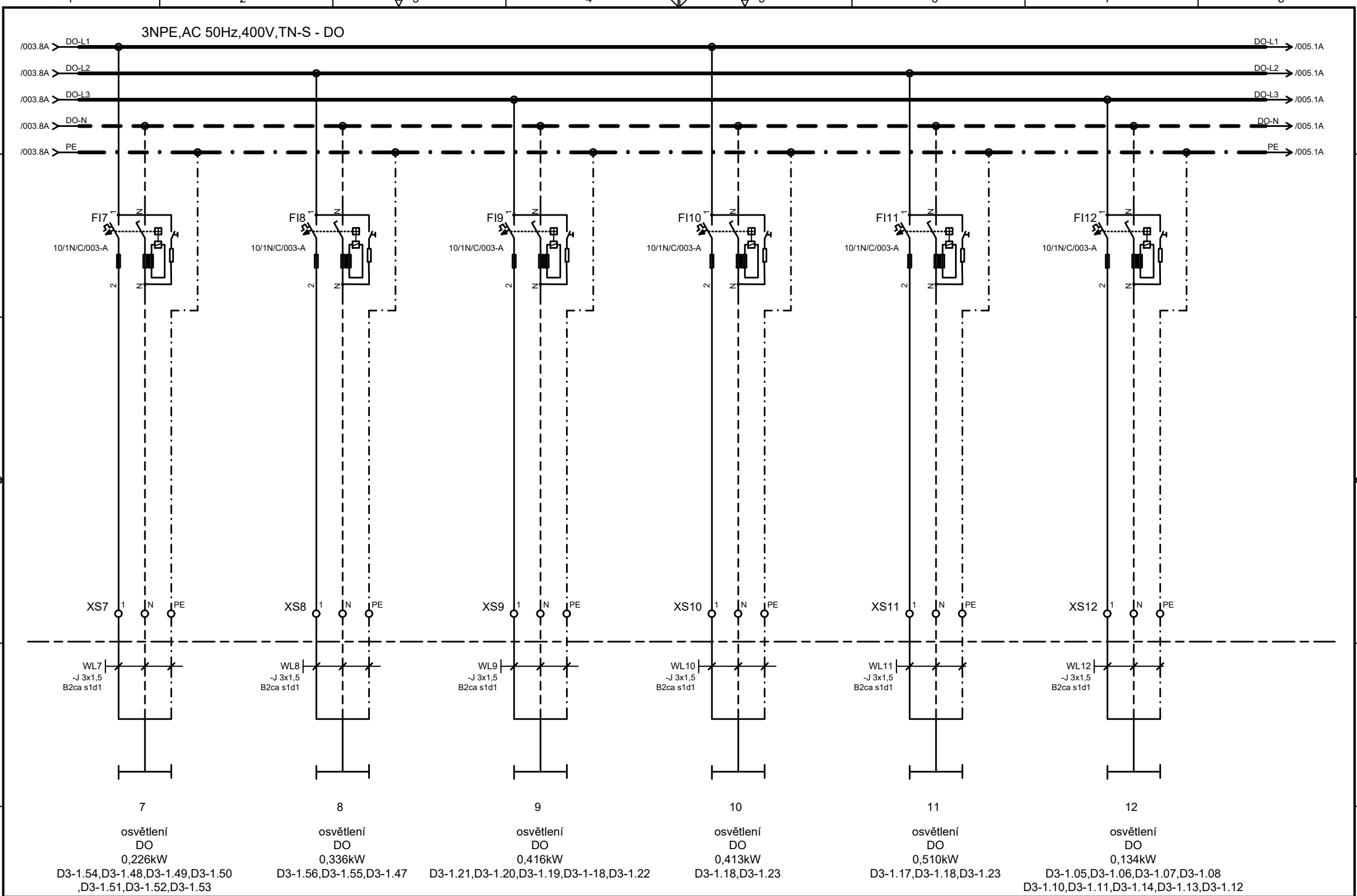
<div><div>BLOCK[®]</div><div>Clean Room Solutions</div><div>BLOCK a.s., U Kasáren 727</div><div>757 01 Valašské Meziříčí</div></div>		<div>Investor:</div> <div><div><div></div></div><div>Nemocnice Vyškov</div></div>		
<div>Profese:</div> <div>EL</div>		<div>Autorizace:</div>		
	Vypracoval:			Kontroloval:
	LUDĚK DORUŠKA (Elmo)			TOMÁŠ POTĚŠIL

<div>Akce:</div> <div>NEMOCNICE VYŠKOV, p.o.</div> <div>MAGNETICKÁ REZONANCE</div> <div>A STAVEBNÍ ÚPRAVY KŘÍDLA D3</div>		<div>Zakázkové číslo:</div> <div>100745 DSPS 08 - 2023</div>		<div>Paré:</div>
		<div>Datum:</div> <div>08 - 2023</div>		
		<div>Stupeň:</div> <div>Dokumentace skutečného provedení stavby</div>		
<div>Objekt:</div> <div>PŘÍSTAVBA KŘÍDLA D3</div>	<div>SO 01</div>	<div>Formát:</div> <div>8 A4</div>		
<div>Obsah:</div> <div>Rozvaděč 2RS2.D3-DO</div>		<div>Měřítko:</div> <div>1:50</div>	<div>Číslo výkresu:</div> <div>D.1.01.4c-307</div>	

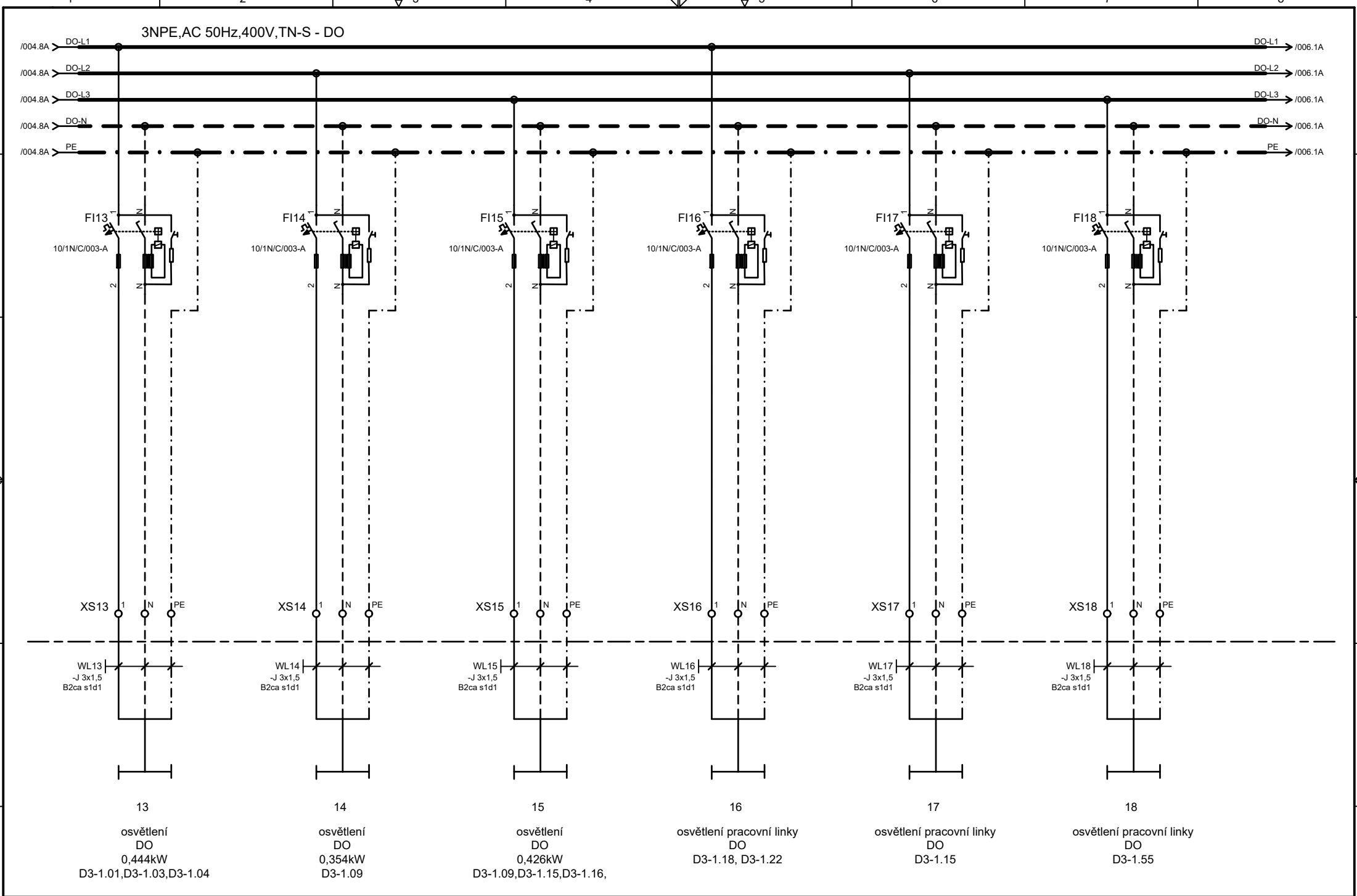


Projektant	Ing. Petr Šrámek	Investor		Místo zakázky		Název výkresu		
Zodp. projektant	Ing. Petr Šrámek	Stavba		Číslo zakázky	DPS 09 - 2021			+2RS2D3-DO
Kontroloval	Ing. Radomír Dufka	Objekt		Arch. číslo	D.1.01.4c-307 R01	Rozvaděč 2RS2.D3-DO		List 002
Hip			D.1.01.4c Silnoproudá elektrotechnika	Stupeň projektu	DPS			8 cel.

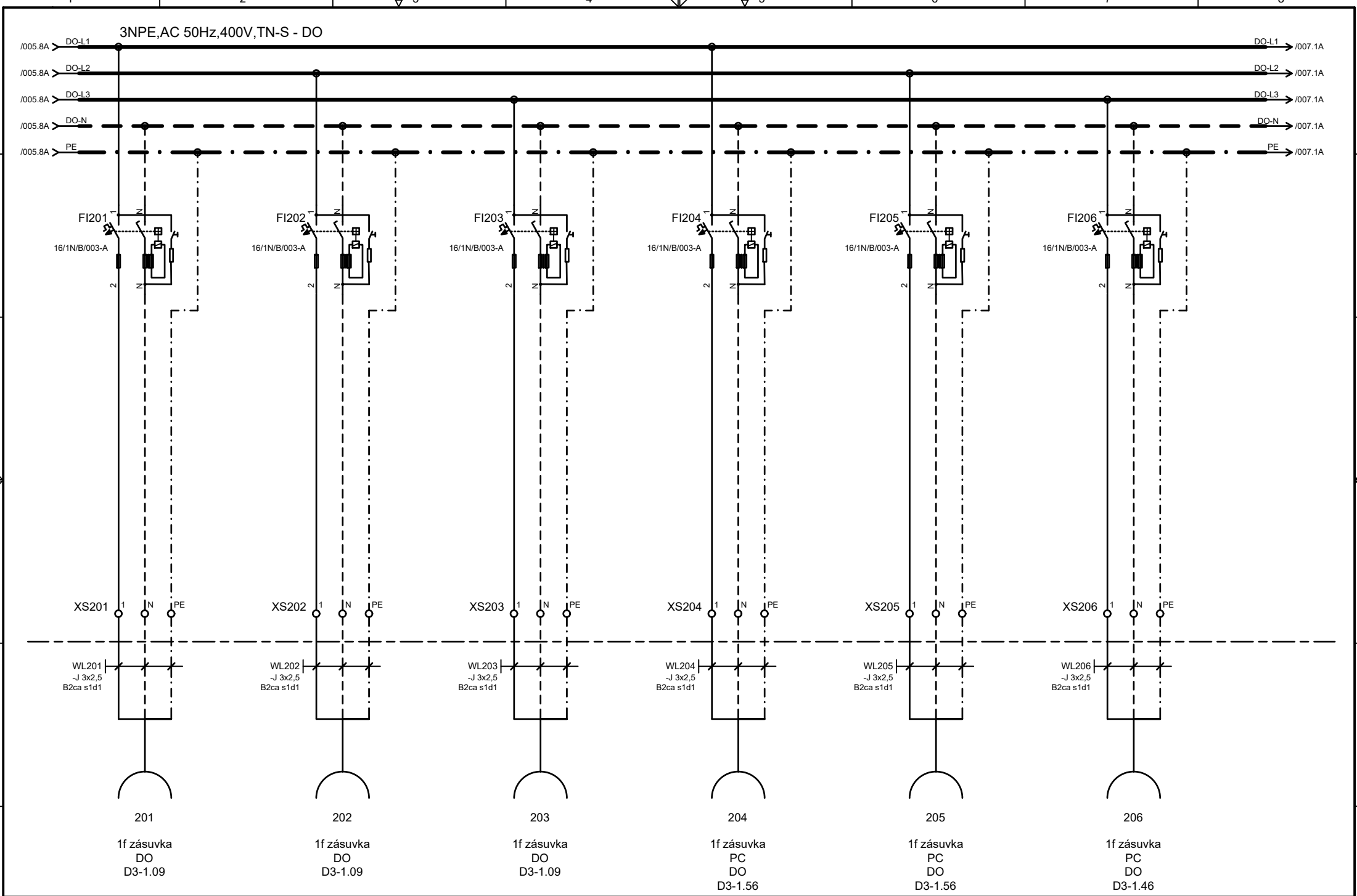




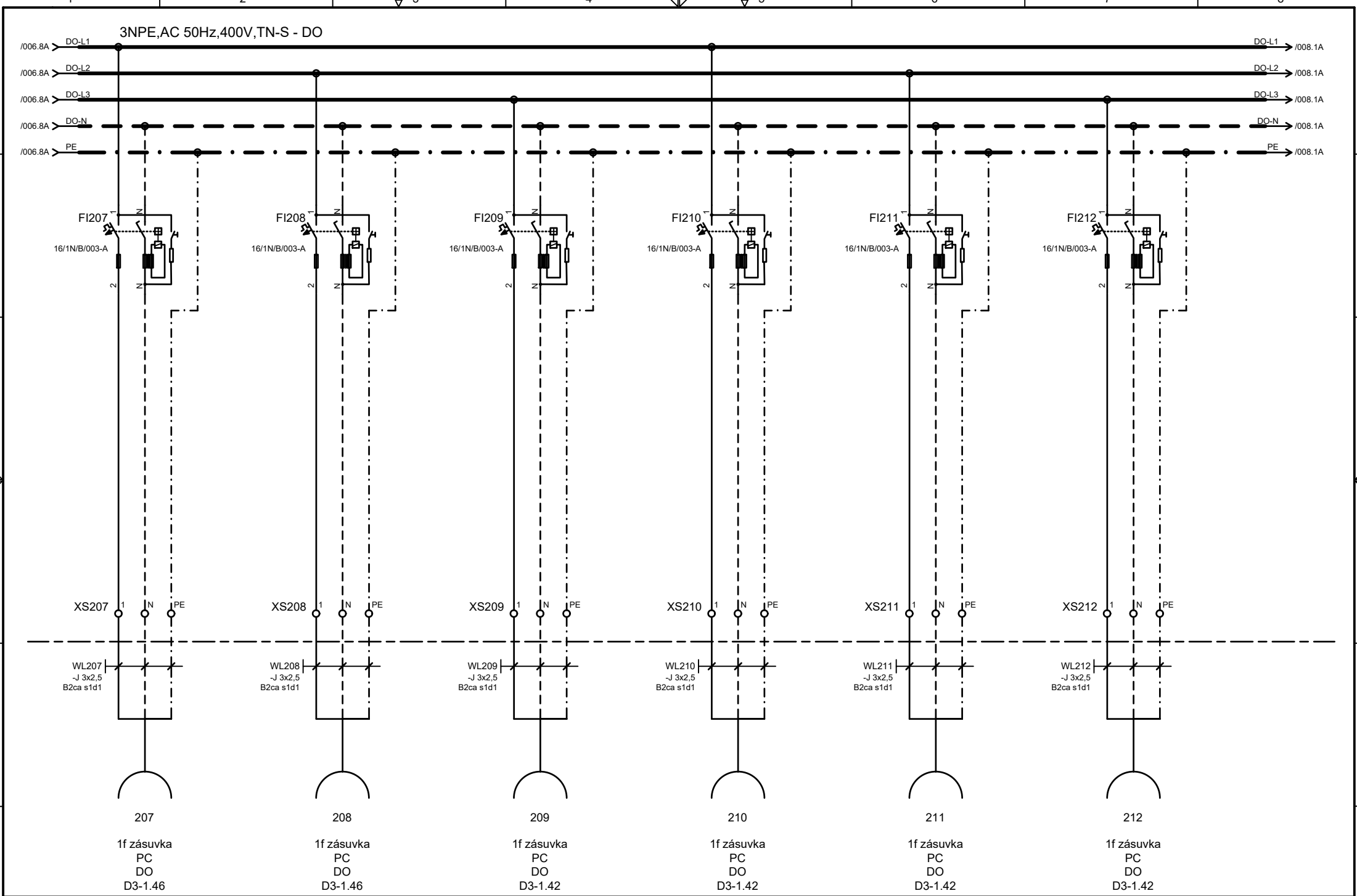
Projektant	Ing. Petr Šrámek	Investor		Místo zakázky		Název výkresu		List	004
Zodp. projektant	Ing. Petr Šrámek	Stavba		Číslo zakázky	DPS 09 - 2021		+2RS2D3-DO		
Kontroloval	Ing. Radomír Dufka	Objekt		Arch. číslo	D.1.01.4c-307 R01				
Hip			D.1.01.4c Silnoproudá elektrotechnika	Stupeň projektu	DPS		Rozvaděč 2RS2.D3-DO		8 cel.



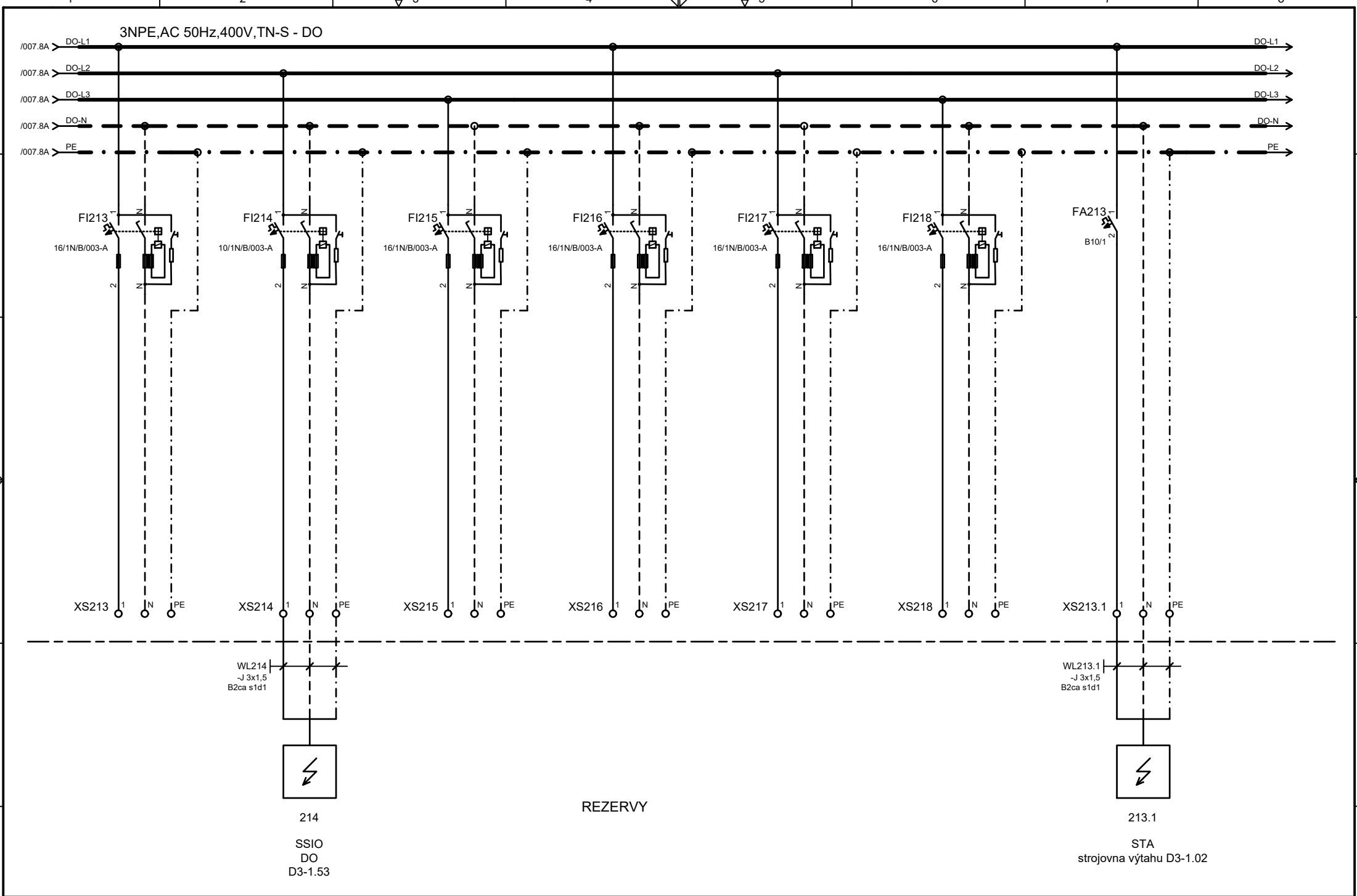
Projektant	Ing. Petr Šrámek	Investor			Místo zakázky					
Zodp. projektant	Ing. Petr Šrámek	Stavba			Číslo zakázky	DPS 09 - 2021		+2RS2D3-DO		
Kontroloval	Ing. Radomír Dufka	Objekt			Arch. číslo	D.1.01.4c-307 R01	Název výkresu	List 005		
Hip			D.1.01.4c Silnoproudá elektrotechnika		Stupeň projektu	DPS			Rozvaděč 2RS2.D3-DO	8 cel.



Projektant	Ing. Petr Šrámek	Investor			Místo zakázky					
Zodp. projektant	Ing. Petr Šrámek	Stavba			Číslo zakázky	DPS 09 - 2021		+2RS2D3-DO		
Kontroloval	Ing. Radomír Dufka	Objekt			Arch. číslo	D.1.01.4c-307 R01	Název výkresu	List 006		
Hip			D.1.01.4c Silnoproudá elektrotechnika		Stupeň projektu	DPS			Rozvaděč 2RS2.D3-DO	8 cel.



Projektant	Ing. Petr Šrámek	Investor		Místo zakázky		Název výkresu Rozvaděč 2RS2.D3-DO	List 007 8 cel.
Zodp. projektant	Ing. Petr Šrámek	Stavba		Číslo zakázky	DPS 09 - 2021		
Kontroloval	Ing. Radomír Dufka	Objekt		Arch. číslo	D.1.01.4c-307 R01		
Hip				Stupeň projektu	DPS		



Projektant	Ing. Petr Šrámek	Investor		Místo zakázky			
Zodp. projektant	Ing. Petr Šrámek	Stavba		Číslo zakázky	DPS 09 - 2021		
Kontroloval	Ing. Radomír Dufka	Objekt		Arch. číslo	D.1.01.4c-307 R01		
Hip			D.1.01.4c Silnoproudá elektrotechnika	Stupeň projektu	DPS		

Rozvaděč 2RS2.D3-DO				List	008
					8 cel.